

Č. M.	NÁZEV MÍSTNOSTI	PLOCHA	POVRCH	STĚNA	POVRCH STŘEPU
101	CHODBA	50,08	KERAM. DL.	ŠTUK. OMÍTKA	
102	SKLAD	17,40			
103	SKLAD	37,65			
104	TECHNICKÁ MÍSTNOST - OT	10,25			
105	SKLAD	42,90			
107	WC MUŽI + PŘEDSÍŇ	4,30			
108	WC ŽENY + PŘEDSÍŇ	4,30			
109	OKRADOVÁ KOMORA	1,90			
110	DEŽNÍ MÍSTNOST	5,15			
111	SPESOMA	18,15			
112	SKLAD	20,55			
113	SKLAD	20,55			
114	SKLAD	46,35			
115	SKLAD	55,93			
116	SPESOMA	17,00			
117	SKLAD	10,00			

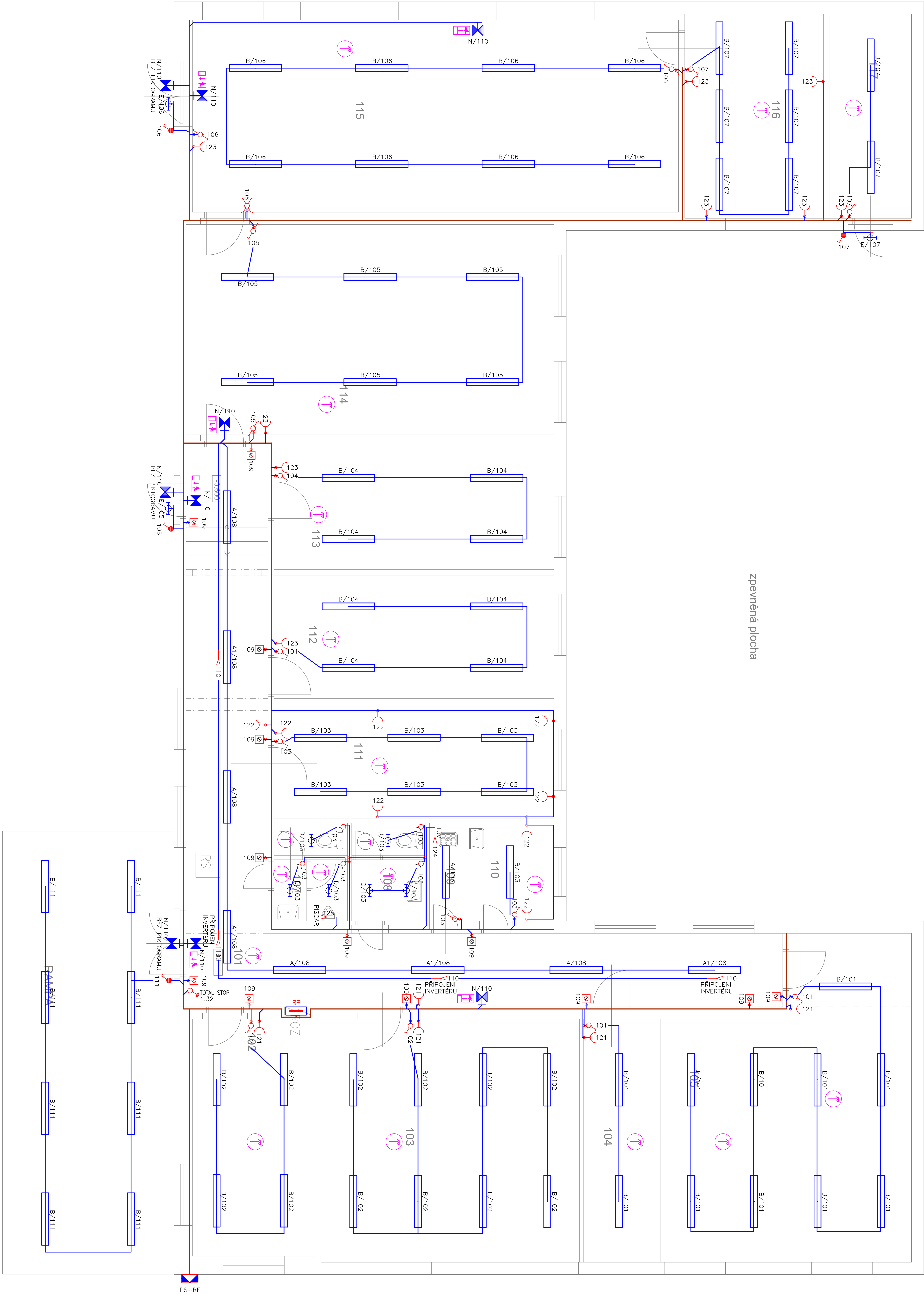
Legenda svítidel

A	Prámkové zářivkové svídlo 1x36W s elektronickým předradníkem, bílý polycarbonový reflektor, polycarbonový difuzer, IP66
A1	Prámkové zářivkové svídlo 1x36W s elektronickým předradníkem, bílý polycarbonový reflektor, polycarbonový difuzer, IP66, nouzový modul 18-58W
B	Prámkové zářivkové svídlo 2x36W s elektronickým předradníkem, bílý polycarbonový reflektor, polycarbonový difuzer, IP66
C	Kruhové přízrazné svídlo 2x18W, elektronický předradník, IP43, opal
D	Kruhové přízrazné svídlo 2x26W, elektronický předradník, IP43, opal
E	Kruhové náběžné svídlo 2x26W, elektronický předradník, IP43, opal
N	Nouzové náběžné svídlo 1x11W, směrnostnost 1 hodnota, IP65, phlogorom


Legenda přístrojů

	SPINAČ OSVĚTLENÍ č. 1
	SPINAČ OSVĚTLENÍ č. 1, NASTĚNÝ
	SPINAČ OSVĚTLENÍ č. 6
	SPINAČ OSVĚTLENÍ č. 7
	SPINAČ OSVĚTLENÍ č. 7 s DODÁVKOU ZASILKA 230V POD OMÍTKU
	POHIBOVÉ ČIDLO
	ELEKTRONISMAČE v MÍSTNOSTI BUDE v PROVEDENÍ NA POVRCH
	ELEKTRONISMAČE v MÍSTNOSTI BUDE v PROVEDENÍ POD OMÍTKOU / SPK

Výška umístění žbysuk: 300mm nad--il-- uvedeno jinak
Výška umístění spínače: 1200mm nad--il-- uvedeno jinak
Nouzové svídlo nad dveřmi jsou umístěna 200mm nad horní hranou dveří.
Provedení elektronismače pod povrch / na povrch v jednotlivých místnostech - viz výkres.
Kabely uložené pod omítkou budou uloženy jednotlivě, ne ve svazcích!
Elektronismače v prostorách pro mobilitu očisty bude odpovídat požadavkům vyhlášky č. 398/2009Sb.
Rozvaděč sít o napětí 3 + N + PE AC 50Hz 230/400V -N-S
Ochrana před úrazem el. proudem dle ČSN 33 2000-4-41 ed.2
Ochrana před požárem el. proudem dle ČSN 33 2000-5-52
př potrubí - samostatným odpojením od zdroje o doplněním pospojováním
zdržením - samostatným odpojením od zdroje o doplněním pospojováním
Nedržet součástí výkresové dokumentace je technická zpráva.
PÁSEK UMÍSTĚNÍ VÝKRESU PRO ZÁŘEŽNÍ OSTATNÍ PRŮŘESY
(VZP) UT ZTI CHAZENÍ 1 A PRO ZÁŘEŽNÍ INTERIÉRU
KOORDINOVAT NA STAVBĚ S DODAVATELÍM ZÁŘEŽNÍ.



zpevněná plocha

Osmalé 8711, 01 Podstavy, tel.: +42025 610 078 fax: +42025 610 215 http://www.miroslavskypodstavky.cz e-mail: miroslavskypodstavky.cz					
ZPRAVODATEL:	ZODP. PROJEKTANT:	HLAV. PROJEKTANT:	PODEBRADY		
ING. JOHANS J.	SENEBERK M.	ING. HOFMAN J.	DOP. o DPS		
STAVBA:			DOP. o DPS		
no. poz. st. 1627, Český Brod			10. A4		
INVESTOR:			Město Český Brod		
ČASŤ:			HROMOSVOD		
D.1.4-TPS - D.1.4.c) ELEKTRONISMAČE SILNOPROUD			NÁZEV: 1:50		
OBSAH VÝKRESU:			Půdorys - elektronismače		
			ČÍSLO: 6		

±0=1.NP